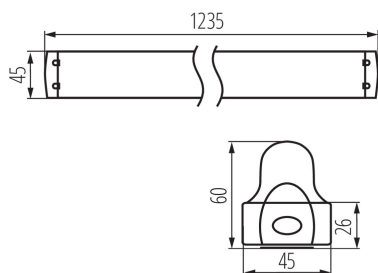
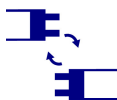


## 26361 ALDO 4LED 1X120

Plafoniera lineare per tubi led T8

5905339263612



Kanlux ALDO 4LED sono una famiglia di portalampada lineari, progettati per lampade a LED T8. Sono apparecchi da parete e soffitto caratterizzati da una forma moderna e slanciata, che si abbinano discretamente a qualsiasi tipo di arredamento.

### DATI GENERALI:

**Colore:** bianco  
**Luogo di montaggio:** montaggio a soffitto  
**Luogo d'uso:** all'interno  
**Distanza minima dall' oggetto illuminata:** 0,5m  
**Sorgente di luce sostituibile:** si  
**Lampada inclusa:** non  
**Alimentazione delle lampadine T8 LED:** unilaterale  
**Lunghezza [mm]:** 1235  
**Larghezza [mm]:** 45  
**Altezza [mm]:** 60.5

### DATI TECNICI:

**Tensione nominale [V]:** 220-240 AC  
**Frequenza nominale [Hz]:** 50/60  
**Potenza massima [W]:** max 36  
**Grado di protezione contro le scosse elettriche:** I  
**Lampada:** T8 LED  
**Attacco:** G13  
**Temperatura esercizio [°C]:** 5÷25  
**La plafoniera è adatta alle sorgenti di luce delle seguenti classi energetiche:** A++,A+,A  
**Materiale del corpo:** metallo, materiale plastico  
**Tipo di allacciamento:** morsettiera a vite  
**Gamma di sezioni dei cavi utilizzati [mm²]:** 0,5-2,5  
**Grado IP:** 20

### DATI LOGISTICI:

**Unità di misura:** pezzo  
**Tipo di confezionamento:** 16  
**Numero di pezzi nell' imballaggio secondario:** 1  
**Numero di pezzi in un imballaggio :** 16  
**Peso unitario netto [g]:** 520  
**Grammatura [g]:** 641.88  
**Lunghezza dell'unità di imballaggio [cm]:** 123.5  
**Larghezza dell'unità di imballaggio [cm]:** 4.5  
**Altezza dell'unità di imballaggio [cm]:** 3  
**Peso della scatola di cartone [Kg]:** 10.27008  
**Larghezza della scatola di cartone [cm]:** 21  
**Altezza della scatola di cartone [cm]:** 13.5

Plafoniera lineare per tubi led T8



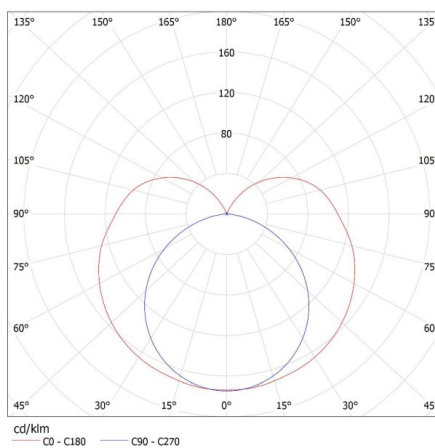
**Lunghezza della scatola di cartone [cm]: 125**  
**Volume della scatola di cartone [m<sup>3</sup>]: 0.035438**

### INFORMAZIONI SUPPLEMENTARI:

- Gli apparecchi sono progettati per sorgenti T8 LED 220-240 V~; 50/60 Hz con alimentazione unilaterale
- ALDO R dotato di riflettore

KANLUX S.A. (kat 26361) ALDO 4LED 1X120 + GLASSV2 / Krzywa rozsyłu światła (biegunowo)

Oprawa: KANLUX S.A. (kat 26361) ALDO 4LED 1X120 + GLASSV2  
Lampy: 1 x T8 LED GLASSV2 18W-NW



KANLUX S.A. (kat 26361) ALDO 4LED 1X120 + Miledo / Krzywa rozsyłu światła (biegunowo)

Oprawa: KANLUX S.A. (kat 26361) ALDO 4LED 1X120 + Miledo  
Lampy: 1 x T8 LED 18W-NW

